

COME IN UNA SPA

COMFORT E BENESSERE SONO I FILI CONDUTTORI DI QUESTO INTERESSANTE INTERVENTO, NEL QUALE I **DUE SERVIZI** SI TRASFORMANO IN **SALLES DE BAINS** SUPER ACCESSORiate

di **FRANCESCA FERLAZZO NATOLI**

PROGETTISTA,
DIRETTORE
LAVORI E
IMPRESA

ABBW Angelo Bruno
Building Workshop
Arch. Angelo Bruno
www.abbw.it

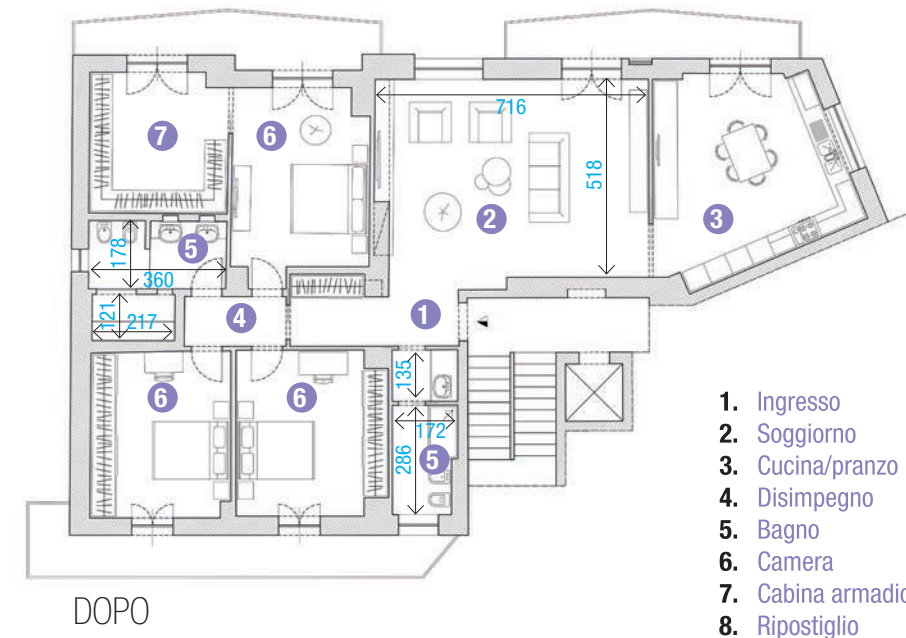
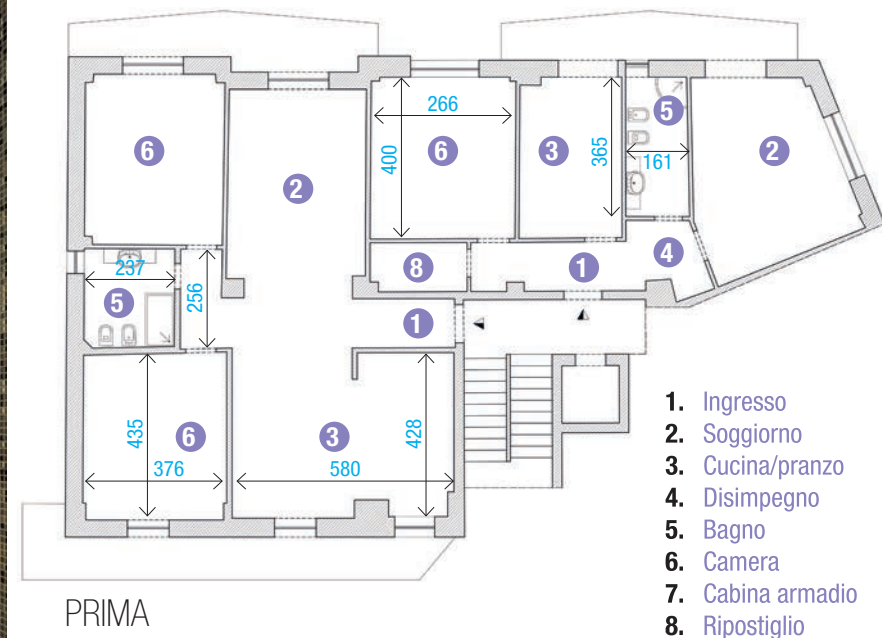
FOTOGRAFIE
Marco Greco
www.marcogreco.it



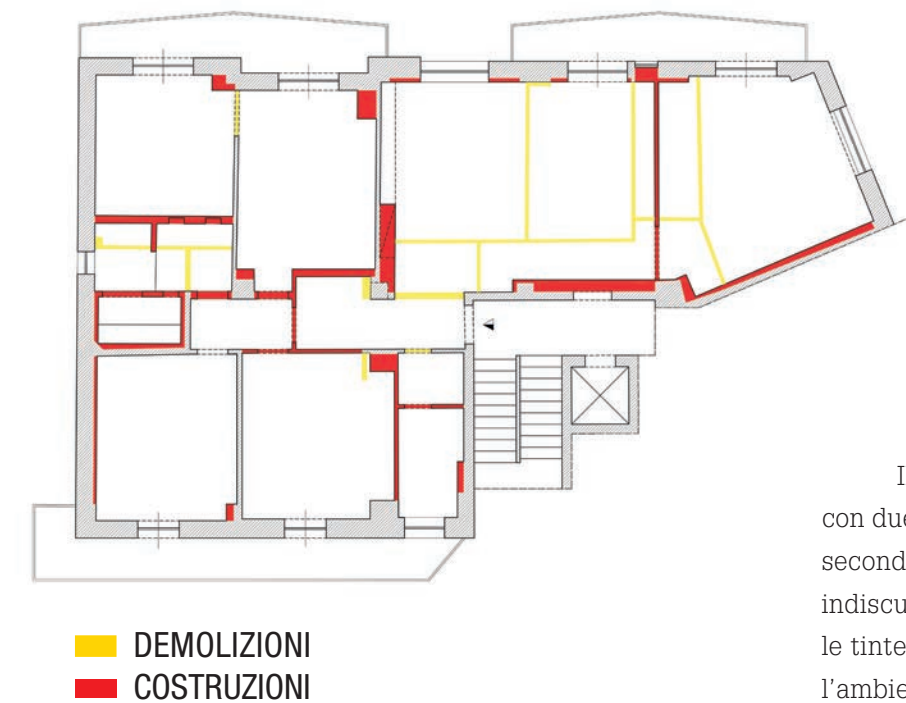
Interessante il punto di vista dall'interno del bagno turco. I tre ambienti - antibagno con doppio lavabo, bagno e area benessere - si susseguono in un perfetto equilibrio di spazi ben proporzionati.

L'INTERVENTO

L'accorpamento di due unità immobiliari confinanti ha permesso la realizzazione di un'abitazione dove zona notte e zona giorno sono distinte e ben distribuite senza penalizzare i locali di servizio. I due bagni assumono un ruolo significativo di questo nuovo appartamento funzionale ed elegante e nel contempo tecnologicamente avanzata.



DEMOLIZIONI/COSTRUZIONI



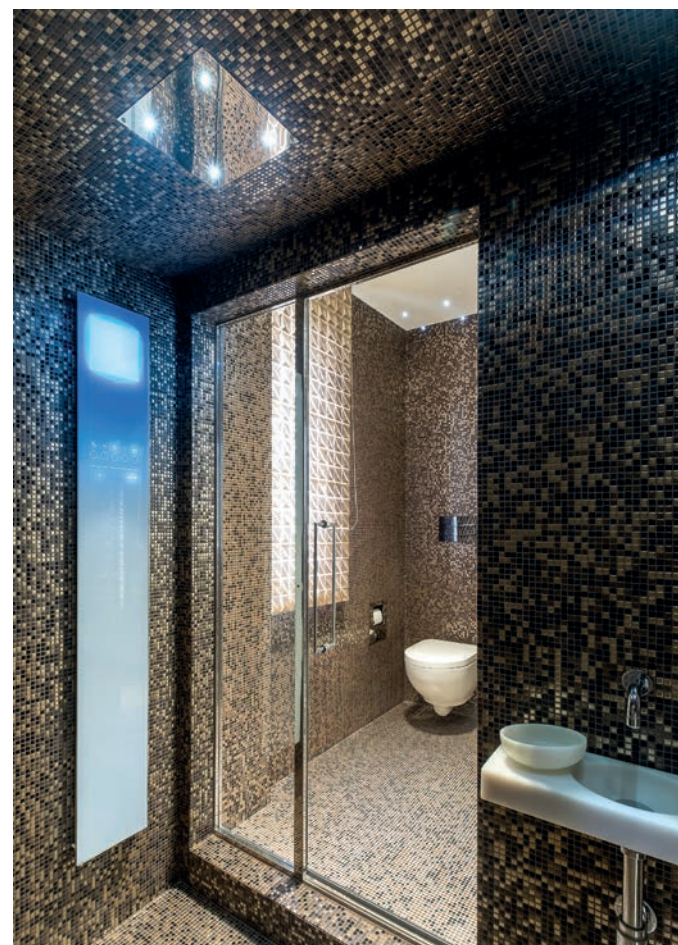
Rivestimenti e pavimenti sono in mosaico ceramico melange, abbinati a un gres porcellanato effetto parquet, l'illuminazione puntuale è a scomparsa nel cartongesso.

L'ampio bagno turco è parzialmente chiuso a vetri: sul lato lungo la seduta realizzata in muratura ricoperta anch'essa in mosaico come tutto l'ambiente, frontalmente un piccolo lavamani e, sui due lati corti, il gruppo doccia e i comandi dell'impianto.

Il frenetico vivere contemporaneo ci spinge spesso alla ricerca di momenti di relax e weekend fuori porta in centri benessere, Spa o agriturismi diventano occasioni di evasione per fuggire dagli stress della città.

Quale migliore soluzione, dunque, se non quella di ricreare ambienti benessere domestici per rilassarsi e ricaricarsi anche nel quotidiano?

L'appartamento presentato in questo articolo è il risultato della fusione di due unità immobiliari adiacenti. La zona giorno e la zona notte sono ampie e ben proporzionate e i servizi sono ricercati ed eleganti.



Il primo bagno è organizzato in tre aree: l'ingresso con due lavabi in appoggio e specchi retroilluminati, una seconda parte più riservata con i servizi e il bagno turco, indiscusso attore protagonista. Il mosaico ceramico dalle tinte calde abbinato a un grès effetto legno completa l'ambiente.

Il secondo bagno, adiacente alla zona giorno, anch'esso suddiviso in due aree - antibagno e bagno vero e proprio - è personalizzato dalla suggestiva doccia a filo pavimento, racchiusa in un box tutto vetro. In fondo i sanitari, con l'originale tocco di colore dello scaldasalviette verde.

BENESSERE

Il mobile bagno è realizzato su misura per essere inserito perfettamente in nicchia, parallelepipedi in cristallo e specchio retroilluminato a connotare lo spazio.



I costi e i permessi necessari

I COSTI

12.000 DEMOLIZIONI

18.000 COSTRUZIONI

15.000 SERRAMENTI

15.000 RETE IDRICA, GAS, RISCALDAMENTO, IMPIANTO ELETTRICO

18.000 OPERE DI FALEGNAMERIA

42.000 FORNITURE

120.000 TOTALE

I prezzi sono indicati in euro, escluse Iva e forniture se non espressamente specificate

I PERMESSI NECESSARI

* Durata dei lavori: 4 mesi

La porta scorrevole in vetro satinato separa l'elegante antibagno dal bagno vero e proprio, favorendo nel contempo il passaggio della luce naturale. Il grande piatto doccia, posato a filo pavimento e abbinato a un rivestimento in gres effetto legno, rievoca scelte cromatiche e materiche tipiche degli ambienti asserviti agli spazi benessere.



Tutto l'appartamento è controsoffittato e dipinto con grassello di calce di colore bianco per dare più profondità agli ambienti; l'illuminazione, integrata a scomparsa, è di diversa intensità per meglio caratterizzare gli spazi anche con la luce.

Alcune curiosità: all'interno dei controsoffitti dei bagni sono inserite delle batterie per utilizzare i faretti come luci di emergenza; filodiffusione e porte usb in ogni ambiente; avvogibili dei serramenti gestibili da remoto; impiantistica dei due originari appartamenti separata per un'eventuale riconversione delle due unità immobiliari. |