

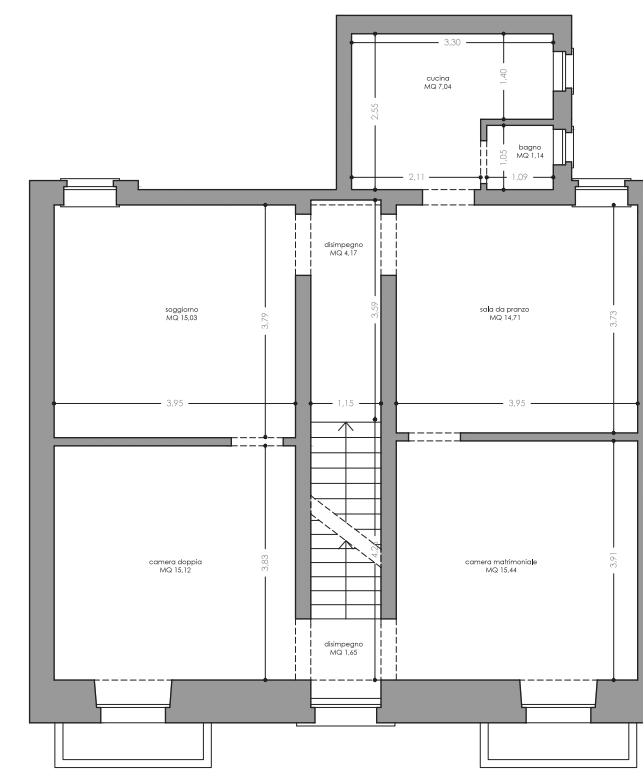


La carta da parati mimetizza una porta rasomuro di Ermetika che dà accesso a un piccolo deposito

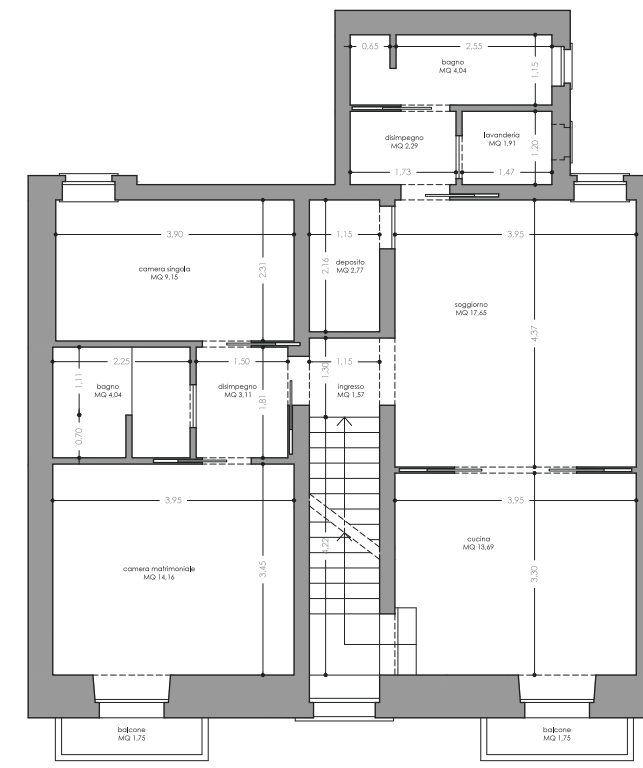
Armonie classiche rivisitate in chiave moderna per porte interne della linea Miraquadra di Garofoli

# Eleganza discreta

Una palazzina degli anni Cinquanta ospita un appartamento completamente ristrutturato e trasformato in un'abitazione elegante e briosa per una giovane coppia



Lo stato di fatto



Il progetto

1. L'ampio soggiorno a cui si accede direttamente dalla scala interna

Una location molto particolare per questo appartamento posto al primo piano di una palazzina del secondo dopoguerra e accessibile dalla strada grazie ad una scala interna privata che conduce direttamente all'interno dell'abitazione. Siamo in Puglia in Valle d'Itria nel pieno centro storico di Martina Franca, cittadina nota per la sua ricca architettura barocca. A firmare il progetto di ristrutturazione l'architetto

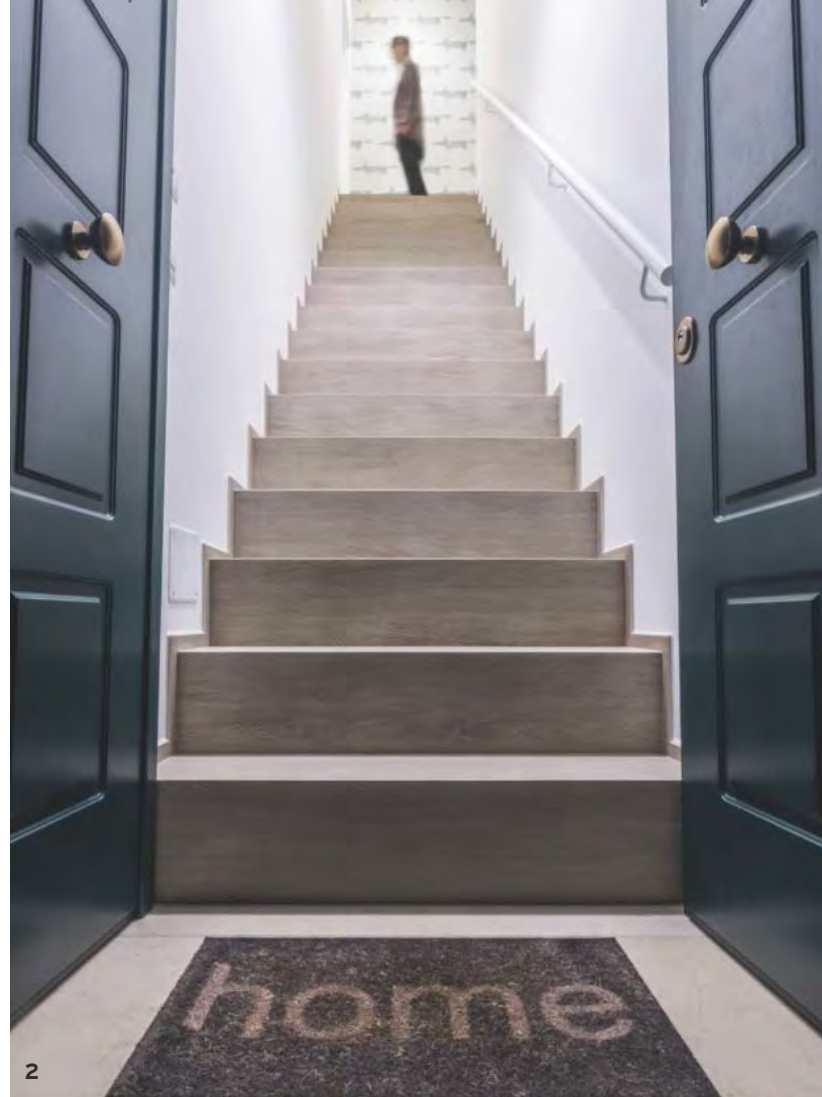
Angelo M. Bruno che è intervenuto innanzitutto con un importante consolidamento statico della struttura. Il vecchio solaio, infatti, oramai deteriorato, senza resistenza meccanica e senza la presenza di una caldaia, necessitava di un totale rifacimento: a seguito della demolizione di due tramezzature si è proceduto quindi a consolidare il solaio con il metodo della soletta collaborante, costituita da barre di ancoraggio fissate perimetralmente alle pareti verticali, rete

## COSA È CAMBIATO

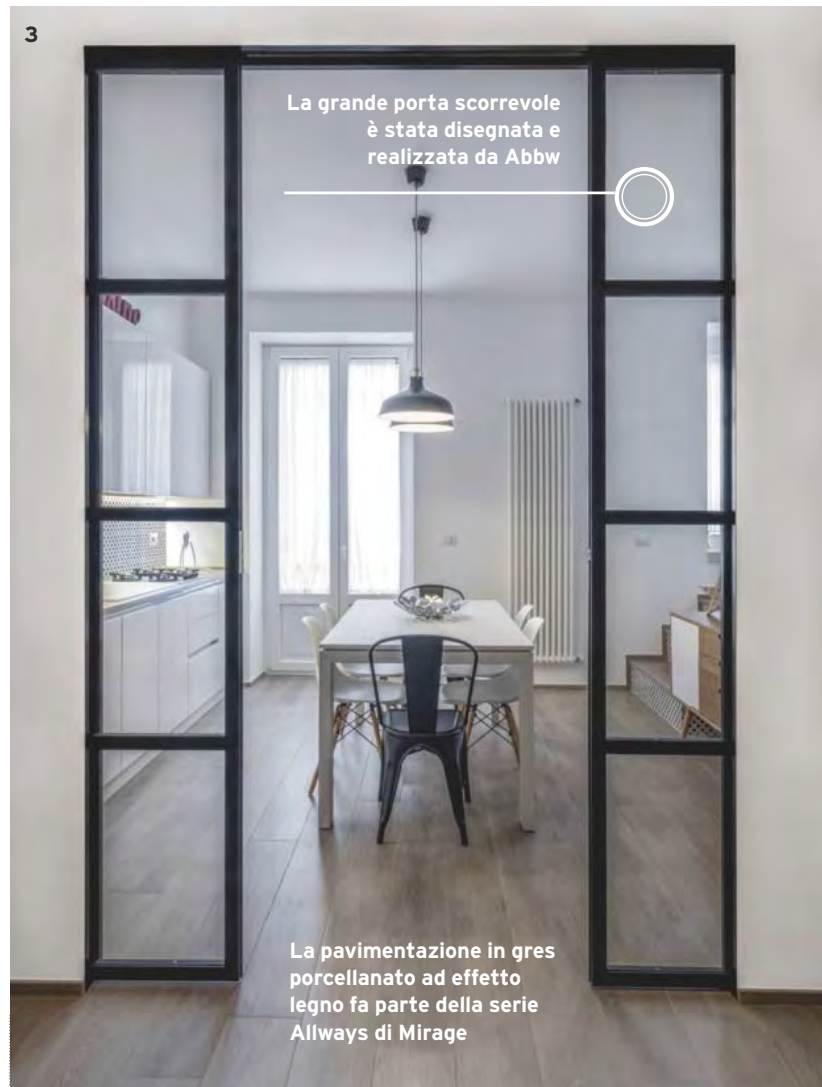
L'intervento di ristrutturazione ha ridisegnato l'impianto originario dell'appartamento caratterizzato da una distribuzione interna che prevedeva quattro ambienti pressoché identici per dimensioni e forma, una piccola cucina e un solo bagno. Spostando alcuni tramezzi e realizzandone di nuovi è stato possibile creare un bagno di pertinenza delle due camere, un secondo bagno con una lavanderia annessa, un soggiorno e un'ampia cucina da cui attraverso una scala si accede al terrazzo al piano superiore.



**IL PROGETTISTA**  
 «In ogni progetto mettiamo insieme l'interesse ad approfondire ed accrescere le nostre conoscenze con la capacità di sperimentare ed applicare nuove tecniche e materiali. È fondamentale per noi giungere ad un prodotto architettonico che sappia emozionare mantenendo simultaneamente competenza tecnica e sensibilità estetica.  
 ■ Angelo M. Bruno Abbw  
 (Angelo Bruno Building Workshop)



2



3

La grande porta scorrevole è stata disegnata e realizzata da Abbw

La pavimentazione in gres porcellanato ad effetto legno fa parte della serie Allways di Mirage



4

Per il rivestimento della parete della cucina sono state utilizzate piastrelle di Tagina modello Etoile

Il radiatore a parete è un modello della linea Ardesia di Cordivari

Le sedie bianche sono di Vitra disegnate da Charles Eames

A capotavola l'intramontabile sedia A di Tolix

elettrosaldata, ancorante chimico e nuova caldaia strutturale alleggerita. Il progetto, rivolto successivamente ad una redistribuzione degli spazi interni, si è focalizzato sulla necessità di separare nettamente la zona giorno dalla zona notte. Una serie di porte rigorosamente bianche e dalle linee classiche regolano gli accessi alla zona destinata ad ospitare le due grandi camere e il bagno di pertinenza e a quella in cui al posto dell'originaria cucina è stato ricavato un secondo bagno e una piccola lavanderia. La zona

giorno ruota intorno all'ampio soggiorno a cui si accede direttamente dalla scala interna e che confina con la grande cucina. Per separare solo fisicamente ma non visivamente il soggiorno dalla cucina stessa è stata realizzata su disegno dell'architetto una doppia porta scorrevole vetrata. L'intervento di ristrutturazione non si è concluso solo con una nuova distribuzione interna, ma sono stati adeguati anche tutti gli impianti, sia elettrici che idrici e sono state migliorate anche le prestazioni energetiche dell'im-

mobile con la sostituzione degli infissi con materiali più performanti. «Poiché la ristrutturazione non è una questione meramente statica o di distribuzione degli ambienti, - spiega il progettista- si è sentita la necessità di ricercare anche il corretto utilizzo dei materiali, il giusto mix di colori e di forme per poter realizzare una casa ideale per i proprietari e al contempo attuale e di carattere». Da qui l'idea di abbinare colori tenui come il gres porcellanato ad effetto legno per la pavimentazione a tonalità più decise

**2.** All'ingresso una scala conduce all'interno dell'appartamento, situato al piano superiore rispetto al livello della strada  
**3.** Una grande porta scorrevole vetrata separa la cucina dal soggiorno  
**4.** Ai mobili della cucina rigorosamente bianchi è accostato il legno di altri arredi e la pavimentazione ad effetto legno in una calda tonalità



Le pareti sono state rivestite con la serie Metro Chic di Ceramiche Sant'Agostino

La rubinetteria in acciaio cromato è di Paffoni



## IL PRODUTTORE



Luca Beligni responsabile Assistenza Tecnica e Marketing Laterlite

In fase di ristrutturazione sono stati impiegati alcuni prodotti della linea Centrostorico della Leca, marchio di Laterlite. Questa linea consta di prodotti premiscelati utilizzati per la realizzazione di calcestruzzi leggeri per consolidamenti di solai, massetti leggeri e sottofondi. Come spiega l'ingegnere Luca Beligni, Responsabile Assistenza Tecnica e Marketing Laterlite, «Laterlite da sempre è impegnata nella ricerca e valorizzazione di soluzioni leggere e isolanti per l'edilizia che oltre alle indispensabili proprietà tecnologiche siano in grado di comporre sistemi funzionali, affidabili e basati su metodologie di calcolo certificate per offrire tutte le necessarie garanzie al progettista, all'impresa e naturalmente all'utente finale. Elemento centrale della filosofia Laterlite, il tema della sostenibilità, che la nostra azienda declina con particolare efficacia grazie a un aggregato isolante, leggero, riusabile, versatile per numerose applicazioni e prodotto con le migliori tecnologie disponibili come l'argilla espansa Leca». Nel veicolare al pubblico degli utilizzatori i propri prodotti la rivendita edile è da sempre strategica per Laterlite, che di conseguenza ha sviluppato nel tempo strumenti ad hoc per questo particolare canale, a partire dalla presentazione del prodotto nel punto vendita passando per le iniziative formative e divulgative organizzate in collaborazione con i rivenditori. «I nostri prodotti in generale, e in particolare quelli destinati al recupero e alla ristrutturazione come le soluzioni della gamma CentroStorico, presentano caratteristiche tecniche e prestazionali che necessitano di essere correttamente veicolate e promosse anche all'interno del punto vendita. Di conseguenza tendiamo a privilegiare quei rivenditori edili che non si limitano alla semplice vendita "passiva", ma al contrario operano attivamente nella presentazione dei nostri prodotti ai clienti, indirizzandoli verso le soluzioni più idonee alle specifiche esigenze. In questa azione il rivenditore può naturalmente contare su tutti i supporti tecnici e commerciali che Laterlite ha sviluppato per la propria rete di distribuzione».

## IL DISTRIBUTORE



Martino e Rosario Ondeggia titolari della EdilSolai

Con oltre 40 anni di esperienza, la EdilSolai S.a.s., azienda a conduzione familiare sita a Martina Franca (Ta), è una delle realtà più rilevanti, dinamiche e innovative del mercato nel settore edilizia sia per la produzione che per la commercializzazione di materiali edili. Nel 1977 la EdilSolai inizia la sua attività, con la produzione di solai in laterocemento, nel 1986 con l'ingresso in azienda dei fratelli Martino e Rosario Ondeggia, alla produzione viene integrata la commercializzazione di materiali per l'edilizia di vario tipo. Nel 1996 viene inaugurato anche lo showroom con una vasta area espositiva dedicata a infissi, porte, sistemi oscuranti e complementi d'arredo. «All'interno della nostra azienda - sottolineano i titolari - poniamo come principio fondamentale un rapporto corretto e rispettoso sia con gli architetti, i clienti e con i fornitori. Siamo costantemente aggiornati sui prodotti innovativi, giovani e moderni che rispondono alle esigenze del mercato e di riflesso informiamo la nostra clientela di tali novità, oltre che dei prodotti tradizionali che da anni commercializziamo. È di fondamentale importanza per noi creare un legame di sinergia tra i progettisti, le imprese edili e clienti privati per poter lavorare e raggiungere un unico obiettivo, la soddisfazione dei progettisti e dei clienti. Per questo puntiamo sull'affidabilità dei nostri fornitori e l'esclusività dei prodotti oltre che su un efficiente servizio assistenza post vendita e su una vasta scelta di materiali esposti presso le nostre sedi».

## L'IMPRENDITORE EDILE



Angelo M. Bruno architetto

L'intervento di ristrutturazione è stato realizzato dall'impresa Angelo Bruno srl di cui è titolare lo stesso architetto Bruno. «Lavorando in sinergia con professionisti, collaborazioni esterne e showroom affiliati, viene garantito un servizio chiavi in mano che gestisce l'intero percorso estendendosi dallo sviluppo e studio di fattibilità alla stesura del progetto, al coordinamento dei lavori sino alle pratiche edilizie necessarie per l'esecuzione finale. Il nostro è uno spazio di lavoro che manifesta il carattere locale e l'approccio fluido ai diversi contesti nei quali opera, prestando attenzione ad ogni dettaglio».



Tutti i rivestimenti sono di Mutina serie Rombini

Scalda-salviette di Cordivari modello Claudia

I sanitari fanno parte della serie 4all di Globo

La rubinetteria in acciaio cromato è di Paffoni

5. Nella camera padronale vengono riproposte le medesime tonalità del soggiorno, con la grande parete di fondo pitturata in una elegante tonalità blu petrolio  
6. Il bagno adiacente le due camere da letto ha un rivestimento in piastrelle grigio perla accostate ad un mobile blu laccato lucido

7. Il secondo bagno sceglie un rivestimento dai colori delicati e dai decori tridimensionali in una tonalità azzurro pastello, accostato al legno e a sanitari rigorosamente bianchi. Il lavabo si appoggia su una spessa mensola in legno massello che richiama il colore del pavimento

come il grigio e il blu petrolio per alcuni elementi di arredo dalle linee anni '60 e per la grande parete della camera padronale. Nei bagni e nella grande cucina le tonalità si smorzano a favore di nuances più morbide e tenui. Nella cucina, in particolare la parete attrezzata con mobili rigorosamente laccati di bianco lucido è accostata ad un top in rovere realizzato su misura e ad un rivestimento a motivi geometrici sui toni del bianco e del nero, ripreso nelle alzate dei gradini della scala che conduce al terrazzo superiore. ♦